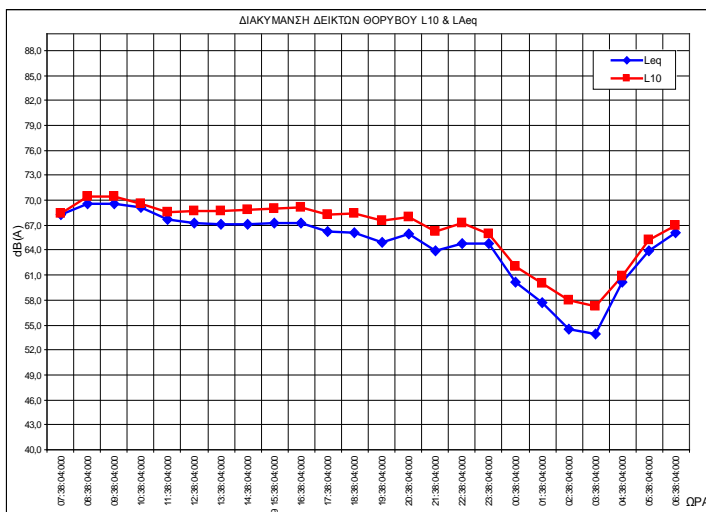


ΕΠΙΛΕΓΜΕΝΑ ΕΡΕΥΝΗΤΙΚΑ ΠΡΟΓΡΑΜΜΑΤΑ

Ερευνητικό Πρόγραμμα: «Επέκταση Προγράμματος Παρακολούθησης κινητών σταθμών (ΚΣ) θορύβου & δονήσεων για το έτος 2007 και κινητών (ΚΣ) και μόνιμων (ΜΣ) θορύβου & δονήσεων για τα έτη 2008, 2009 & 2010 Συντήρηση & βαθμονόμηση εξοπλισμού του έτους 2008, Συντήρηση εξοπλισμού του έτους 2009, Συντήρηση & βαθμονόμηση εξοπλισμού έτους 2010», Ε.Ε. 3223 Πανεπιστήμιο Θεσσαλίας - Τμήμα Πολιτικών Μηχανικών, TRAM ΑΕ, 2008-2010.

Με το παρόν ερευνητικό πρόγραμμα η TRAM Α.Ε. ανέθεσε στο Τμήμα Πολιτικών Μηχανικών του Πανεπιστημίου Θεσσαλίας συμπληρωματικό αντικείμενο ενιαίου προγράμματος παρακολούθησης θορύβου και δονήσεων από τη λειτουργία του TRAM.



Πιο αναλυτικά οι εργασίες περιελάμβαναν:

- Συντήρηση και βαθμονόμηση των Μόνιμων Σταθμών για το έτος 2008
- Συντήρηση των Μόνιμων Σταθμών για το έτος 2009 &
- Συντήρηση και βαθμονόμηση των Μόνιμων Σταθμών για το έτος 2010

