

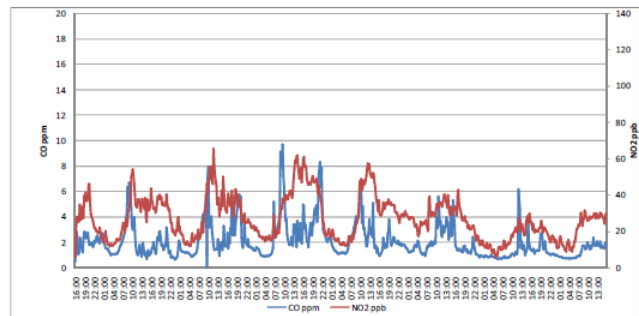
ΕΠΙΛΕΓΜΕΝΑ ΕΡΕΥΝΗΤΙΚΑ ΠΡΟΓΡΑΜΜΑΤΑ

Ερευνητικό Πρόγραμμα: «Ανίχνευση επιβλαβών χημικών παραγόντων και θορύβου στους σταθμούς των διοδίων της Αττικής οδού από τις εκπομπές ρύπων από τα διερχόμενα οχήματα για τα έτη 2009 έως και 2011» Ε.Ε. 3854, Πανεπιστήμιο Θεσσαλίας - Τμήμα Πολιτικών Μηχανικών, ΑΤΤΙΚΕΣ ΔΙΑΔΡΟΜΕΣ Α.Ε. 2009-2011.

Η “Ανώνυμη εταιρεία ΣΥΝΤΗΡΗΣΗΣ - ΛΕΙΤΟΥΡΓΙΑΣ ΚΑΙ ΕΚΜΕΤΑΛΛΕΥΣΗΣ ΤΗΣ ΕΛΕΥΘΕΡΗΣ ΛΕΩΦΟΡΟΥ ΕΛΕΥΣΙΝΑΣ - ΣΤΑΥΡΟΥ - ΑΕΡΟΔΡΟΜΙΟΥ ΣΠΑΤΩΝ ΚΑΙ ΔΥΤΙΚΗΣ ΠΕΡΙΦΕΡΙΑΚΗΣ ΛΕΩΦΟΡΟΥ ΥΜΗΤΤΟΥ - ΑΤΤΙΚΕΣ ΔΙΑΔΡΟΜΕΣ ” ανέθεσε στο τμήμα Πολιτικών Μηχανικών του Πανεπιστημίου Θεσσαλίας (Συγκοινωνιακός τομέας) με την από 31/12/2008 σχετική σύμβαση, την εκπόνηση ερευνητικού προγράμματος σε επιλεγμένες καμπίνες των διοδίων της Αττικής Οδού στις θέσεις Μεταμόρφωση, Κηφισιά, Πεντέλη & Κατεχάκη (ΕΡΓΟ 1 της ανωτέρω σύμβασης) και πιο αναλυτικά στην:

- I. ΑΝΙΧΝΕΥΣΗ ΕΠΙΒΛΑΒΩΝ ΧΗΜΙΚΩΝ ΠΑΡΑΓΟΝΤΩΝ ΠΟΥ ΠΡΟΕΡΧΟΝΤΑΙ ΑΠΟ ΤΗΝ ΟΔΙΚΗ ΚΥΚΛΟΦΟΡΙΑ ΣΤΙΣ ΚΑΜΠΙΝΕΣ ΔΙΟΔΙΩΝ ΤΗΣ ΑΤΤΙΚΗΣ ΟΔΟΥ και στην
- II. ΚΑΤΑΜΕΤΡΗΣΗ ΤΟΥ ΕΡΓΑΣΙΑΚΟΥ ΘΟΡΥΒΟΥ - ΑΞΙΟΛΟΓΗΣΗ ΤΗΣ ΣΤΑΘΜΗΣ ΘΟΡΥΒΟΥ ΣΤΗΝ ΟΠΟΙΑ ΕΚΤΙΘΕΝΤΑΙ ΟΙ ΕΡΓΑΖΟΜΕΝΟΙ ΣΤΟΝ ΧΩΡΟ ΕΡΓΑΣΙΑΣ (ΠΔ 149/2006) (Α΄ 159/28.07.2006).

Η οργάνωση των μετρήσεων αφορά μία τυπική εβδομάδα σε τυπική καμπίνα, διοδίων Πεντέλης, διοδίων Κηφισιάς, διοδίων Μεταμόρφωσης και διοδίων Κατεχάκη, ενώ υπάρχει η δυνατότητα τροποποίησης των ανωτέρω θέσεων μετρήσεων εφόσον κριθεί σκόπιμο από τις Αττικές Διαδρομές ΑΕ. Η αξιολόγηση των μετρήσεων των χημικών παραγόντων θα γίνει σε συνάρτηση με μετεωρολογικές παραμέτρους (ΕΜΥ) και σε σύγκριση με τα ισχύοντα κατά περίπτωση όρια (Π.Δ 90/1999, Π.Δ 307/1986,



Μέσες 15λεπτες τιμές των ρύπων CO (ppm) και NO₂ (ppb)

Πέραν των ανωτέρω, πραγματοποιείται ετήσιος έλεγχος (προτείνεται εντός του 2009) με εκτέλεση ειδικών μετρήσεων δονήσεων τύπου “hand-arm and whole body” για 3 διαφορετικά case scenarios εργασιακών συνθηκών και εξοπλισμού, σύμφωνα με την σχετική ντιρεκτίβα 44/EC και την εμπειρία παλαιότερου προγράμματος.

