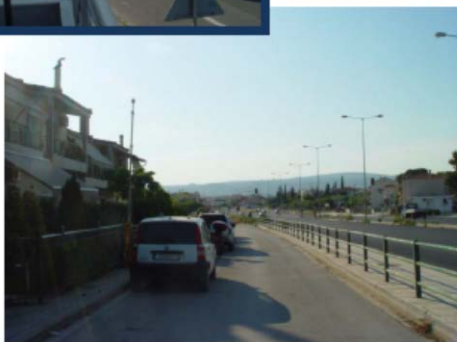


ΕΠΙΛΕΓΜΕΝΑ ΕΡΕΥΝΗΤΙΚΑ ΠΡΟΓΡΑΜΜΑΤΑ

Ερευνητικό Πρόγραμμα: «Παρακολούθηση - Καταγραφή Οδικού Κυκλοφοριακού Θορύβου στον Περιφερειακό Βόλου και Προκαταρκτική θεώρηση μελλοντικών ακουστικών επιβαρύνσεων και αστικών περιοχών που χρήζουν αντιθορυβικής προστασίας», Ε.Ε 4119 Πανεπιστήμιο Θεσσαλίας - Τμήμα Πολιτικών Μηχανικών, Νομαρχιακή Αυτοδιοίκηση Μαγνησίας, 2010.

Η Νομαρχιακή Αυτοδιοίκηση Μαγνησίας, ο Δήμος Βόλου και ο Δήμος Νέας Ιωνίας ανέθεσαν στην Πολυτεχνική Σχολή του Πανεπιστημίου Θεσσαλίας (Τμήμα Πολιτικών Μηχανικών - Συγκοινωνιακός Τομέας) το Ερευνητικό Πρόγραμμα με σκοπό:

1. την παρακολούθηση - καταγραφή του Οδικού Κυκλοφοριακού Θορύβου (Ο.Κ.Θ.) στον Περιφερειακό Βόλου με διενέργεια **12 (δώδεκα) 24ωρων καταγραφών ωριαίας διακύμανσης του Ο.Κ.Θ τυπικής ημέρας** σε πιθανές περιπτώσεις παραπόνων και σε αναμενόμενες - μελλοντικά - θέσεις εφαρμογής ηχοπετασμάτων.
2. τον προκαταρκτικό προσδιορισμό της μελλοντικής εκπομπής θορύβου της γραμμικής πηγής (περιφερειακός οδικός άξονας) για τα πλέον επικαιροποιημένα μελλοντικά κυκλοφοριακά χαρακτηριστικά πλήρους λειτουργίας του οδικού άξονα και καθορισμός ζωνών εξασθένισης του θορύβου - δείκτης L10(18ωρ.) ώστε να χωροθετηθούν οι θέσεις αστικών αναπτύξεων, οι οποίες είτε ήδη (σύμφωνα με τα αποτελέσματα του ανωτέρω προγράμματος) είτε μελλοντικά αναμένεται να απαιτήσουν αποτελεσματική ηχοπροστασία με εφαρμογή αντιθορυβικών πετασμάτων.



Η προβλεπόμενη εκτίμηση ολοκληρώθηκε σε προκαταρκτικό επίπεδο με την χρήση της νέας μεθόδου αξιολόγησης επιπτώσεων θορύβου (εισαγωγή νέας αυτοματοποιημένης μεθοδολογίας επεξεργασίας στοιχείων σχεδίασης καμπύλων θορύβου μέσω του λογισμικού "CadnaA"), δηλαδή της Γαλλικής Μεθοδολογίας «NMPC - Routes - 96 (SETRA-CERTU-LCPC-CSTB)». Επισημαίνεται ότι το ανωτέρω ερευνητικό αντικείμενο δεν περιλαμβάνει και δεν καλύπτει τις απαιτήσεις της "Ειδικής οριστικής ακουστικής μελέτης σύμφωνα με τις 57728/27-09-2001 σχετικές προδιαγραφές της Δνσης ΕΑΡΘ - ΥΠΕΧΩΔΕ" για την τελική επιλογή και σχεδιασμό των κατάλληλων η εξειδίκευση των μέτρων αυτών, αλλά καθορίζει σε προκαταρκτικό στάδιο τις θέσεις, οι οποίες θα πρέπει να μελετηθούν - στη συνέχεια - και κατά προτεραιότητα σε επίπεδο της ανωτέρω οριστικής ακουστικής μελέτης, η οποία θα πρέπει να υποβληθεί προς έγκριση στην ΕΥΠΕ/ΥΠΕΚΑ από τον Κύριο του Έργου. Στο ερευνητικό αυτό έργο προσδιορίζονται το είδος και η απόδοση των αντιθορυβικών μέτρων, τα βασικά τεχνικά χαρακτηριστικά και η προτεινόμενη προσαρμογή τους στα τοπιολογικά χαρακτηριστικά της περιοχής.