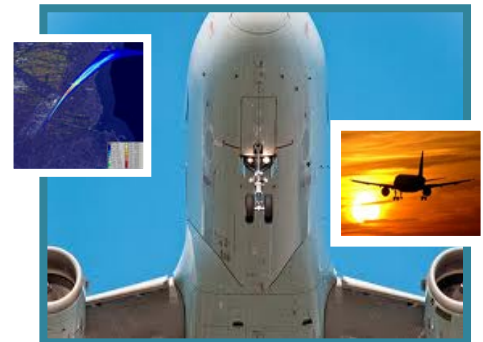
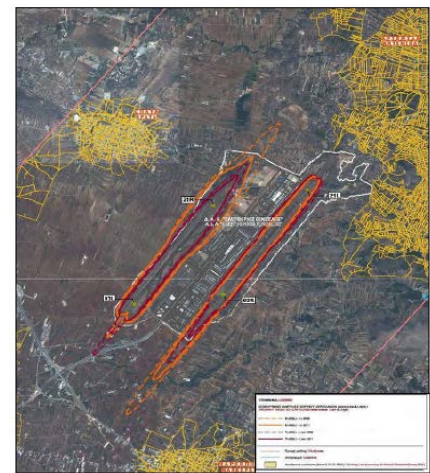
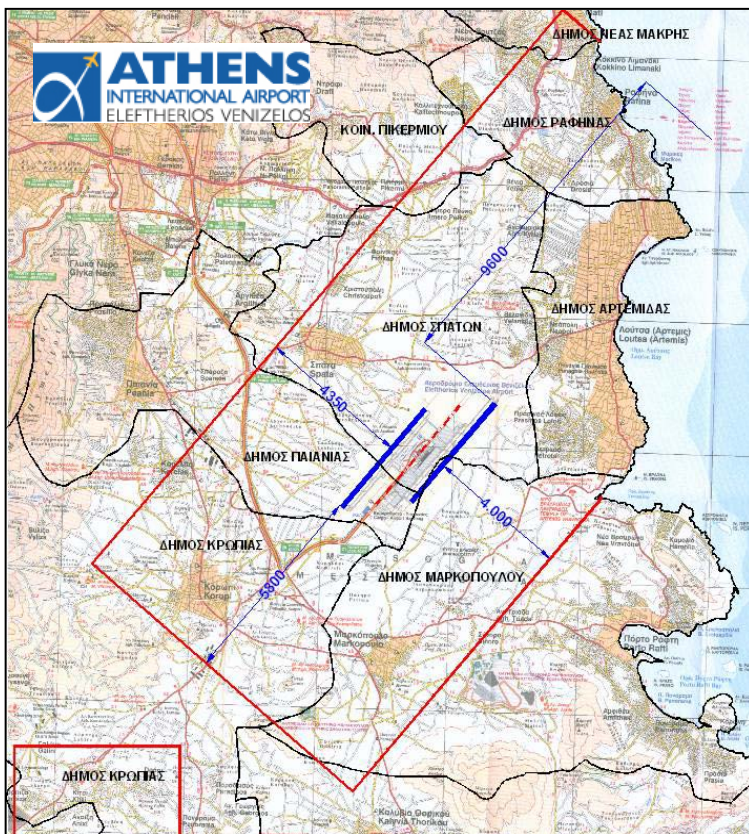


ΕΠΙΛΕΓΜΕΝΑ ΕΡΕΥΝΗΤΙΚΑ ΠΡΟΓΡΑΜΜΑΤΑ

Ερευνητικό Πρόγραμμα: «Στρατηγικός Χάρτης Θορύβου 2011 (επικαιροποίηση πληθυσμιακών στοιχείων - Απογραφή 2011) & Στρατηγικός Χάρτης Θορύβου 2013 (πληθυσμιακά στοιχεία απογραφής 2011)» Ε.Ε. 5000, Πανεπιστήμιο Θεσσαλίας - Τμήμα Πολιτικών Μηχανικών, ΔΑΑ Α.Ε. 2015.

Στα πλαίσια του ανωτέρω ερευνητικού έργου εκπονήθηκε τόσο ο νέος Στρατηγικός Χάρτης Θορύβου 2011, όσο και το Σχέδιο Δράσης του 2011-2016 το οποίο και εγκρίθηκε με το 212594/41-7-2012 σχετικό έγγραφο του ΥΠΕΚΑ. Με βάση την έγκριση αυτή ο ΔΑΑ ανέλαβε την υποχρέωση επικαιροποίησης της έκθεσης σε θόρυβο με βάση τα πλέον πρόσφατα πληθυσμιακά δεδομένα.



Παρατηρώντας τα αποτελέσματα της συγκριτικής θεώρησης των ΣΧΘ 2006 και 2011 διαπιστώνουμε ότι η μείωση των κινήσεων συντελεί στο σημαντικό περιορισμό των επιπτώσεων του αεροπορικού θορύβου με αποτέλεσμα οι νέες ισοθρουβικές καμπύλες των ανωτάτων θεσμοθετημένων ορίων των δεικτών θορύβου: $L_{den} \leq 70 \text{dB(A)}$ και $L_{night} \leq 60 \text{dB(A)}$ να περιορίζονται πρακτικά εντός των ορίων του αεροδromίου χωρίς επίπτωση σε δομημένες αστικές περιοχές κατοικίας ή άλλους ευαίσθητους δέκτες. Η βελτίωση αυτή δεν επηρεάζεται από την μικρή αύξηση α/φ στις κατηγορίες S5.2 και S6.2, δεδομένου ότι οι κινήσεις αυτές εντάσσονται κυρίως στην πρωινή περίοδο της ημέρας. Επισημαίνεται ότι με βάση τα ανωτέρω αποτελέσματα του ΣΧΘ 2011 και την σύγκρισή τους με αυτά του ΣΧΘ 2006 τα όρια θορύβου που ορίζονται στην ΚΥΑ 211773/27-4-2012 πληρούνται απολύτως.